

Regione Campania
COMUNE DI SAVERNO
Località Picarelli

SUBCOMPARTO CR_53a

PIANO URBANISTICO ATTUATIVO

Soggetto attuatore:

IRNO
s.r.l.

AMBRA
società cooperativa

LUGLIO 2013

Elaborato:

Titolo:

Scala:

IDR2
IMPIANTO DI ADDUZIONE IDRICA
Opere d'arte e particolari costruttivi

Progettazione Urbanistica e Architettonica:

Ing. Gemaro Di Giacomo
Arch. Angelo Viscido
Ing. Giuseppe Casilli
Arch. Giustino Di Cunzio
Arch. Raffaello Lascala
Arch. Roberta Grandis
Arch. Giuseppina Silvestri

Progetto Impianti e Urbanizzazioni:

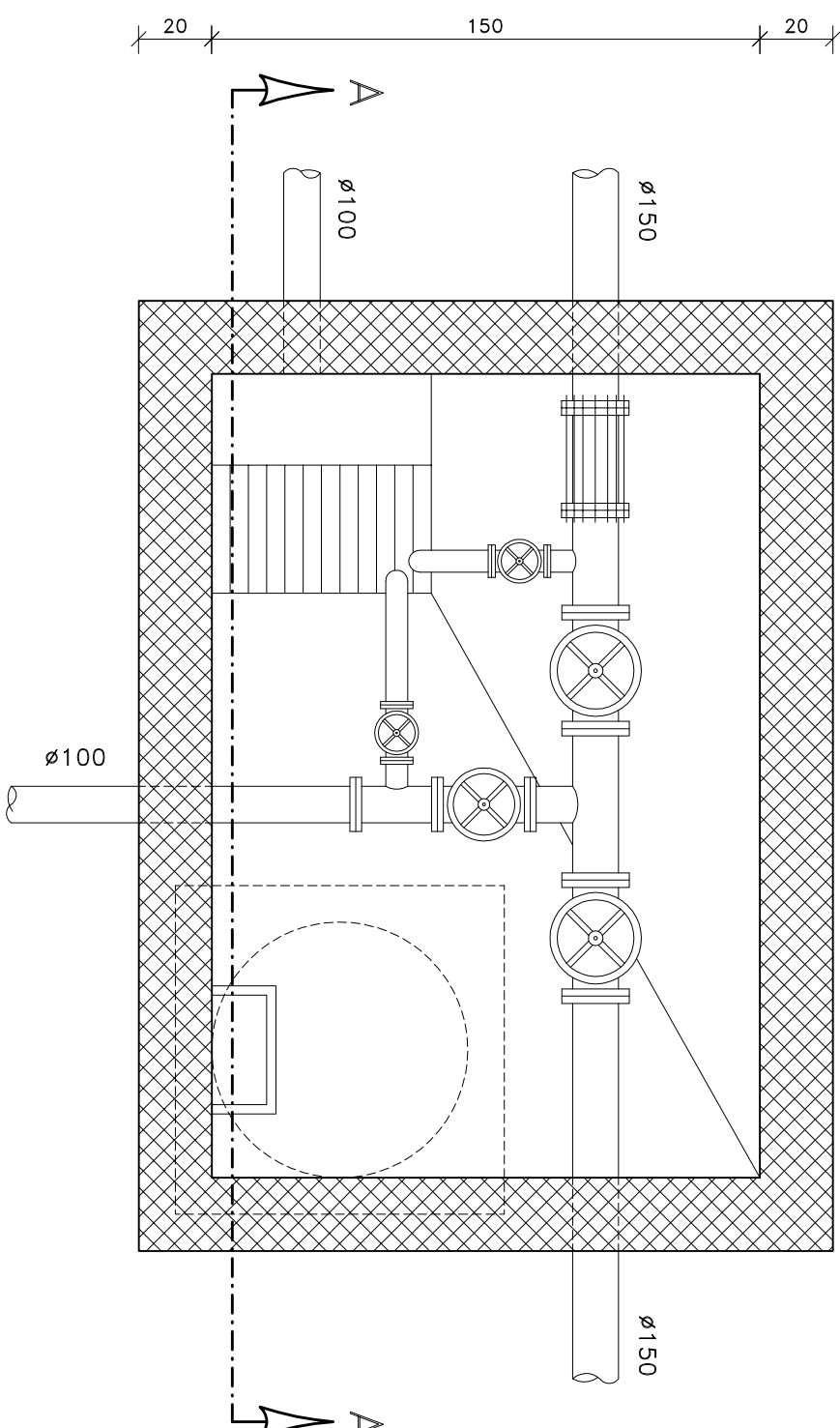
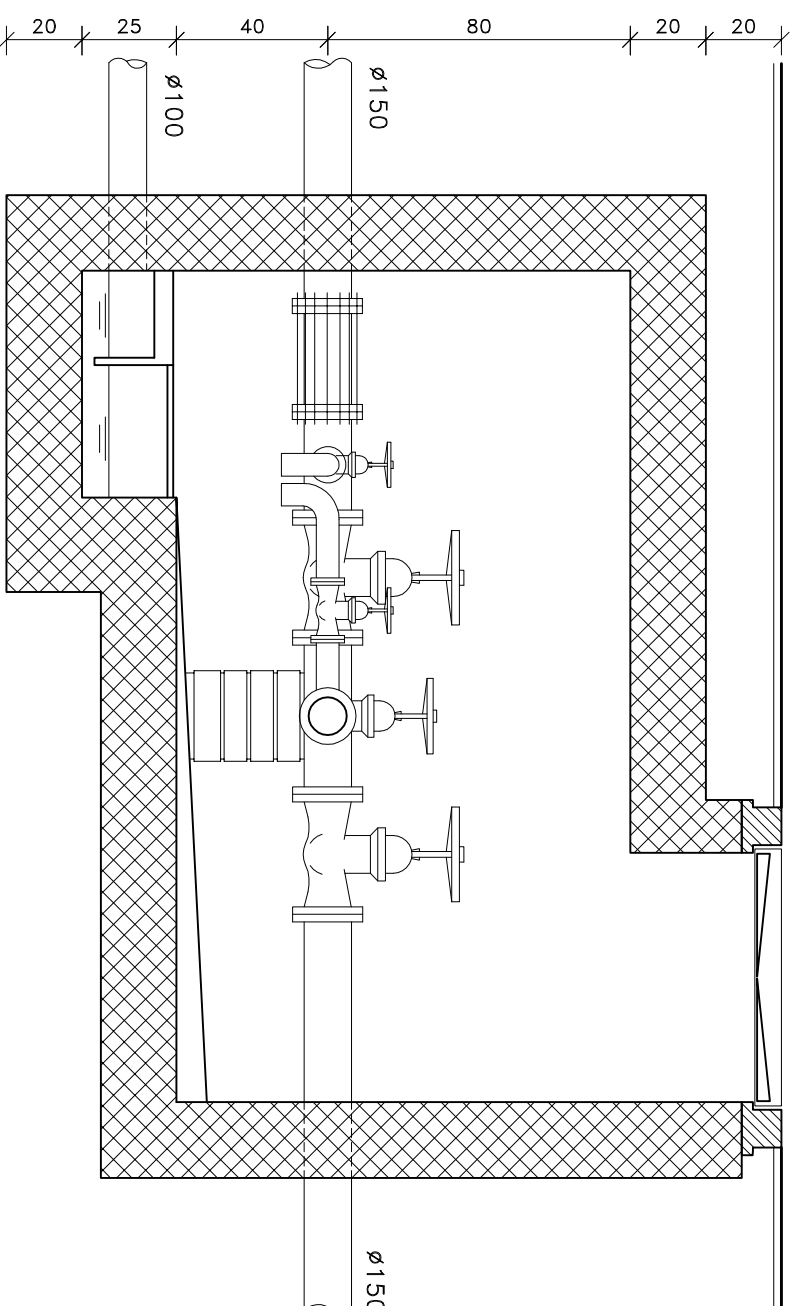
CSIteca servizi di ingegneria
Ing. Pietro Benesatto
Ing. Roberta Di Guida
Geologo:

Dr. Geol. Rosario Lambiase

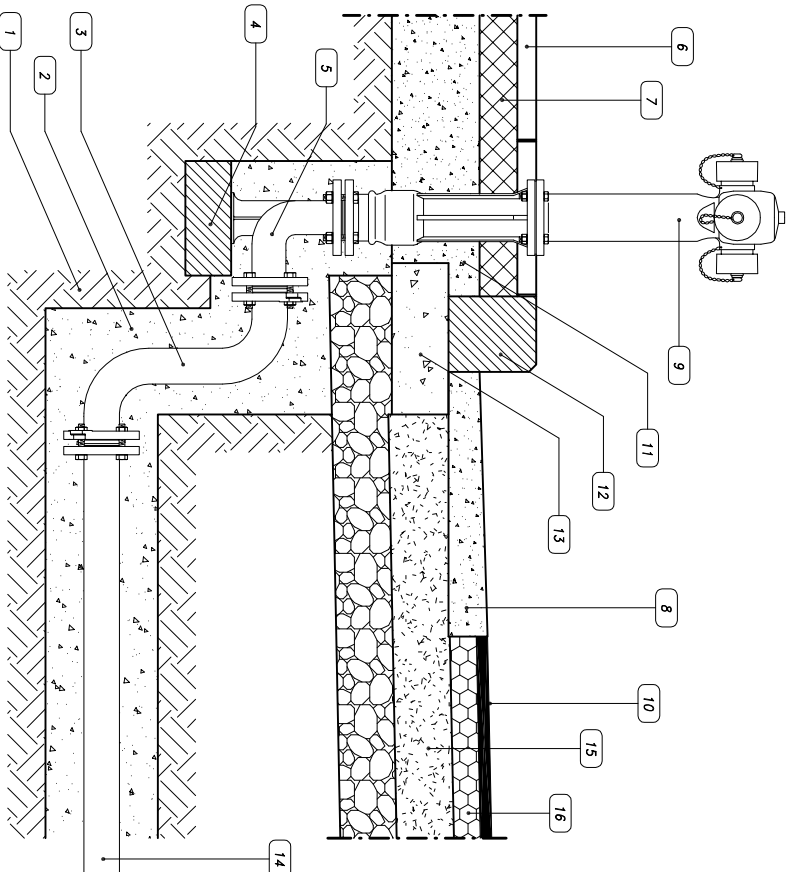
Collaboratori:

Arch. Luigi Valentini
Arch. Fabio Pietropino
Geom. Daniele Platano
Geom. Luca Sessa

Pozzetto di diramazione



Idrante soprasuolo in opera



LEGENDA	
1	Terrano
2	Letto e rifianco in cls
3	Raccordo a S di livellamento
4	Base di appoggio in cls
5	Curva 90° a due flange con supporto
6	Pavimentazione marciapiede
7	Massetto in cls
8	Zanella stradale
9	Idrante soprasuolo – DN 70
10	Manto d'usura
11	Massicciata marciapiede
12	Cordonata stradale
13	Fondazione cordonata in cls
14	Tubo DN 80
15	Massicciata stradale
16	Binder

Gruppo contatore a parete

LEGENDA	
1	Tubo acciaio zincato 1/2"
2	Valvola di ritegno Europa 1/2"
3	Valvola a sfera MF 1/2"
4	Contatore a lettura frontale
5	Valvola a sfera piombabile
6	Sfiato Resko
7	Tes 1" – riduz. 1/2"
8	Tubo acciaio zincato 1"
9	Gomito per PE multistrato filettato F – 32 mm x 1"
10	Valvola a sfera MM 1"
11	Collare di presa staffa Inox
12	Tubo Polietilene Multistrato 32 mm
13	Chiusura con chiave triangolare
14	Sportello in Vetroresina 53x53 cm
15	In alternativa Collare di presa in Ghisa a due gusci

